



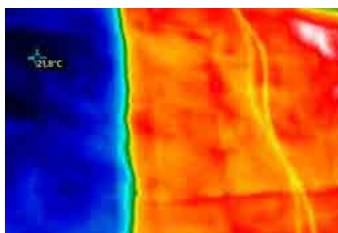
MONOLITH

REFLEX FD
skuteczna renowacja
i hydroizolacja dachów

NIEZAWODNA OCHRONA I RENOWACJA POKRYĆ DACHOWYCH

REFLEX FD to hydroizolacyjna, 1-komponentowa, płynna folia dachowa, tworząca bezspoinowe, elastyczne, wytrzymałe uszczelnienie powierzchni dachowych. To jednocześnie powłoka odbijająca promienie słoneczne. Chroni dach oraz pomieszczenia pod nim przed nadmiernym nagrzaniem – tzw. technologia „zimnego dachu”.

ROZWIĄZANIE OPARTE NA TECHNOLOGII „ZIMNY DACH”



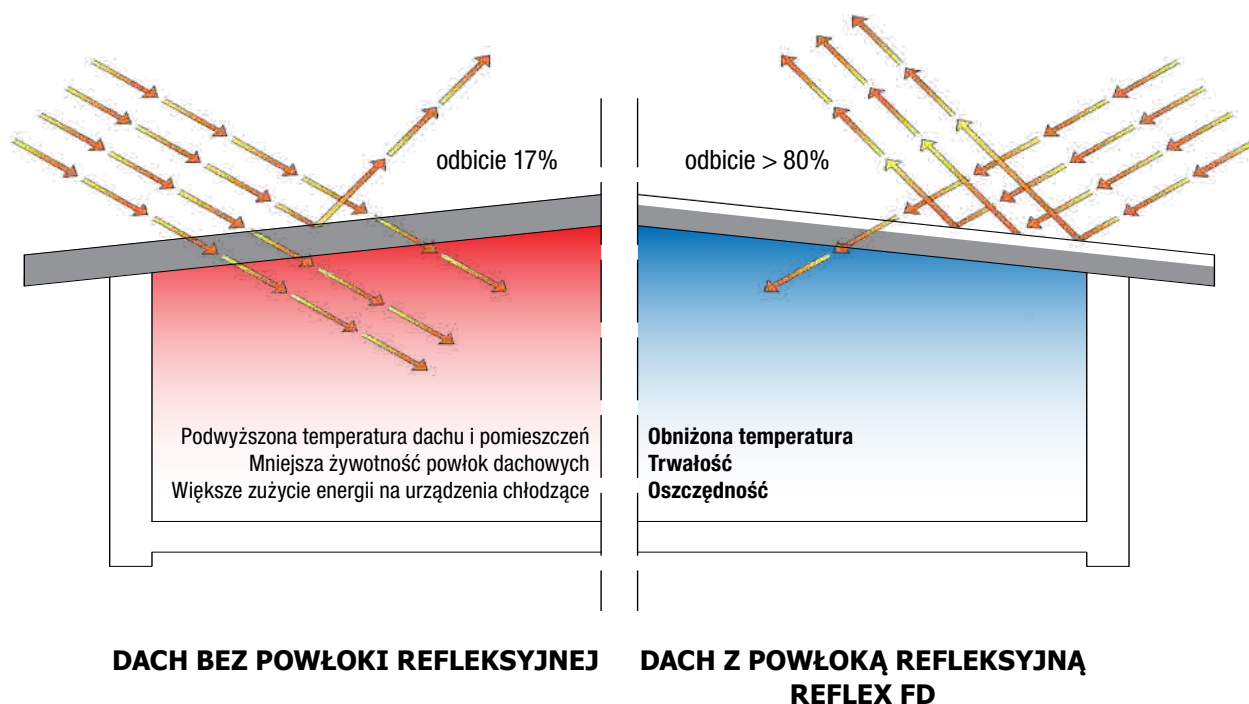
21,8°C  40,3°C



Zdjęcie termowizyjne obrazujące różnicę temperatury powierzchni dachu pokrytej powłoką refleksyjną **REFLEX FD** i bez powłoki refleksyjnej.
Fot. Mirosław Grochowski

Ze względu na swój jasny kolor **REFLEX FD** posiada wysoki współczynnik odbicia światła, co znacznie ogranicza nagrzewanie się pokryć dachowych, szczególnie pap bitumicznych.

- Zmniejsza temperaturę pokryć dachowych i pomieszczeń znajdujących się pod nimi.
- Przedłuża żywotność pokryć dachowych i obniża koszty ich konserwacji.
- Poprawia warunki cieplne wewnątrz budynku i w jego otoczeniu.
- Ma wpływ na obniżenie kosztów eksploatacji urządzeń chłodzących.



JEDEN PRODUKT WIELE ZALET!

REFLEX FD to idealne rozwiązanie na stare jak i nowe pokrycia dachowe!

- Materiał naprawczy dla istniejących izolacji dachowych bez konieczności zrywania starego pokrycia.
- Skutecznie likwiduje nieszczelności na dachach z betonu, płyt azbestowych (eternit), papy, gontu papowego, powłok bitumicznych, dachówki cementowej, dachówki ceramicznej, blachy, membran PVC, płyt EPS i XPS oraz zamkniętokomórkowych pianek PUR.
- Zapewnia wysoką odporność pokryć dachowych na warunki atmosferyczne i promieniowanie UV.
- Mostkuje rysy i spękania podłoża, zachowując doskonałą wytrzymałość mechaniczną.
- Nadaje estetyczny wygląd budynkom.
- Tworzy bezspoinową warstwę ochronną w klasie odporności na działanie ognia zewnętrznego B-Roof(t1). Produkt niepalny i samogasnący!



PEWNE ROZWIĄZANIE WYGODNE W APLIKACJI

REFLEX FD może być aplikowany na powierzchniach płaskich, pochylonych, jak również na powierzchniach porystych i sufitowych. Dzięki płynnej konsystencji skutecznie uszczelnia obiekty o złożonych kształtach dokładnie wypełniając wszelkiego rodzaju nierówności podłoża.

Gotowy do użycia produkt ma optymalne właściwości robocze i jest łatwy w nanoszeniu różnymi metodami przy braku tendencji do spływania. Jest wydajny i oszczędny.

Szybka i skuteczna aplikacja realizowana jest ręcznie (pędzlem, wałkiem) lub mechanicznie (poprzez natrysk).



Aplikacja ręczna

LUB



Aplikacja mechaniczna



Efektom końcowym jest elastyczna i estetyczna powłoka hydroizolacyjna



Siedziba główna:

Visbud-Projekt Sp. z o.o.

ul. Swojczycka 82

51-502 Wrocław

tel. (+48) 71 344 04 34

info@visbud.com

Punkty doradztwa technicznego na terenie Polski:



Pełna oferta handlowa oraz informacja
o punktach sprzedaży dostępna jest na stronie
www.visbud.com