

MONOLITH

Łatwe fugowanie
nawierzchni brukowych



ZAPRAWA DO SPOINOWANIA PŁYT I KOSTKI BRUKOWEJ

Kostka brukowa oraz płyty wykonane z kamienia naturalnego, betonu czy klinkieru to podstawowe materiały wykorzystywane na nawierzchnie ogrodowe tj. podjazdy, tarasy na gruncie i chodniki.

Nawierzchnie te trzeba trwale i estetycznie ustabilizować tak, aby poszczególne elementy ją tworzące nie przemieszczały się.

Do tej pory szczeliny wypełniano przede wszystkim piaskiem oraz produktami na bazie cementu. Rozwiązania te mają jednak pewne wady. Piasek z czasem ulega wypłukaniu i wymaga uzupełniania, nie zapobiega też porostowi chwastów. Zaprawy cementowe nie przepuszczają wody i są trudniejsze w stosowaniu.

Zdecydowaną przewagę nad tymi rozwiązaniami ma wodoprzepuszczalna fuga **FKB 1K**.

Produkt **FKB 1K** to 1-komponentowa, gotowa do użycia zaprawa do spoinowania, umożliwiająca łatwe i szybkie fugowanie. Wykonane z niej fugi są bezproblemowe w utrzymaniu. Nie wypłukują się przy czyszczeniu myjką ciśnieniową ani podczas ulewnych deszczy oraz nie zarastają roślinnością. Świetnie sprawdzają się na nawierzchniach o zróżnicowanym nachyleniu. Stabilizują nawierzchnię, spajając ze sobą poszczególne elementy, przy jednoczesnym zachowaniu wodoprzepuszczalności.

SZCZEGÓLNE WŁAŚCIWOŚCI ZAPRAWY FKB 1K



- gotowa do użycia
- wiąże pod wpływem tlenu z powietrza
- przepuszczalna dla wody
- łatwa w utrzymaniu
- odporna na czynniki atmosferyczne
- odporna na czyszczenie mechaniczne
- zapobiega porastaniu spoin roślinnością
- wytrzymuje lekki ruch samochodowy

OBSZARY ZASTOSOWAŃ

- wykonywanie nowych i naprawa starych nawierzchni brukowych, przepuszczalnych dla wody
- elementy małej architektury wokół budynków oraz w ogrodach, jak chodniki, ścieżki, podjazdy, tarasy na gruncie
- nawierzchnie obciążane lekkim ruchem samochodowym, przy odpowiedniej podbudowie

DOSTĘPNA KOLORYSTYKA



GRANITOWY



PIASKOWY



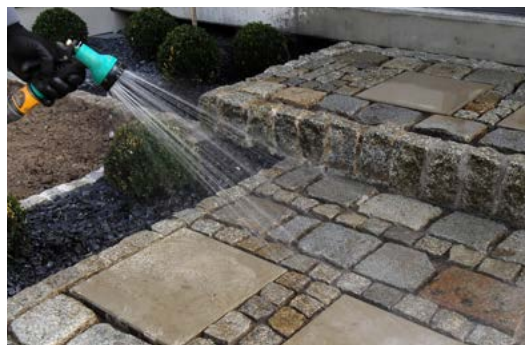
BAZALTOWY

Ze względów technicznych kolory rzeczywiste mogą nieco odbiegać od kolorów widocznych na zdjęciach. Nie stanowi to jednak żadnej wady.

SPOSÓB WYKONANIA WODOPRZEPUSZCZALNEJ FUGI



1. oczyszczona, przygotowana powierzchnia



2. obfite zwilżenie powierzchni wodą



3. otwarcie worka próżniowego



4. wysypanie zawartości



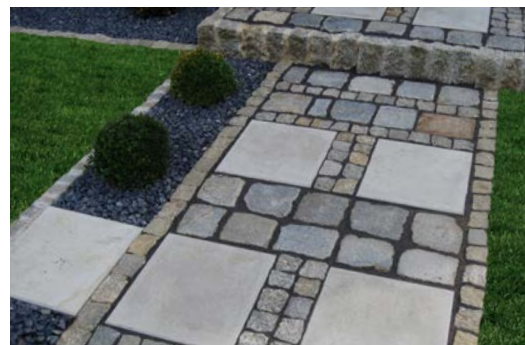
5. spoinowanie



6. szlamowanie



7. zmiatanie i oczyszczanie



8. zaspoinowana, gotowa powierzchnia

Folder przekazuje jedynie podstawowe informacje dotyczące fugi **FKB 1K** marki **MONOLITH**. Przed przystąpieniem do prac należy zapoznać się z aktualną kartą techniczną produktu.



VISBUD

TECHNOLOGIE I MATERIAŁY
DLA BUDOWNICTWA

Siedziba główna:

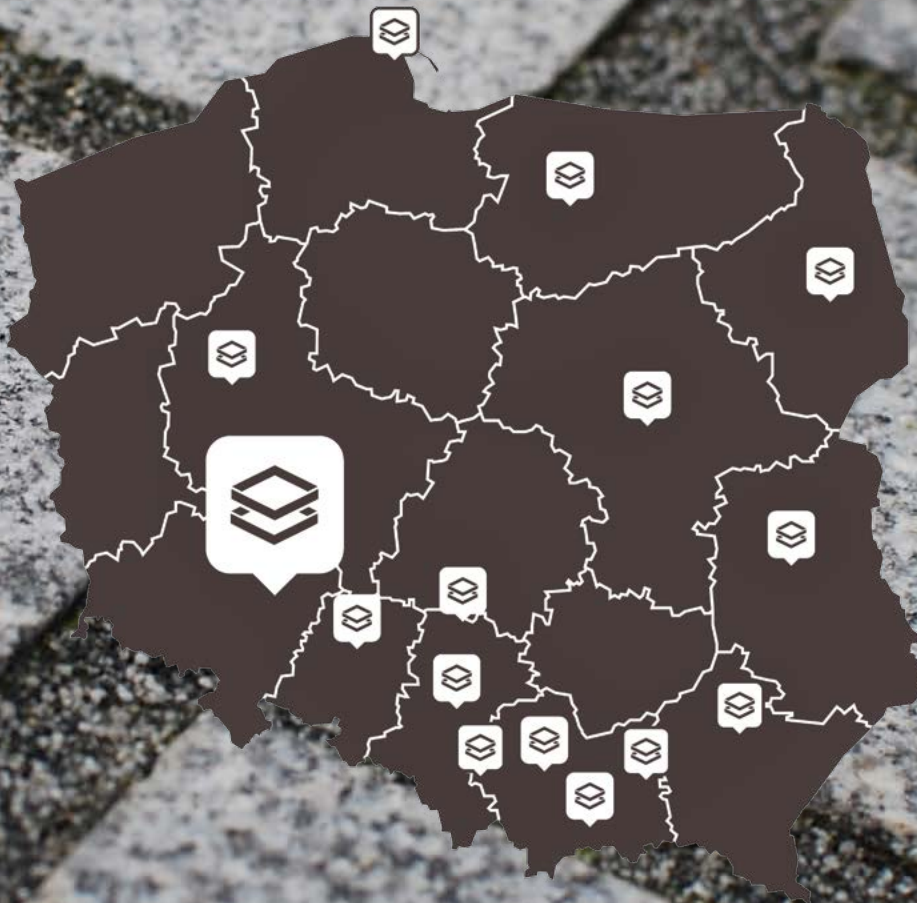
Visbud-Projekt Sp. z o.o.

ul. Swojczycka 82, 51-502 Wrocław

tel. (+48) 71 344 04 34

info@visbud.com

Punkty doradztwa technicznego na terenie Polski:



Pełna oferta handlowa oraz informacja
o punktach sprzedaży dostępna jest na stronie
www.visbud.com