



Uszczelnianie budowli

**Elastyczna, modyfikowana
polimerami hydroizolacja
grubowarstwowa**

PROLASTIC® 55Z



PROLASTIC® 55Z Szybkie, elastyczne i wydajne uszczelnianie elementów budowli



Dostępne na rynku rozwiązania ochrony budowli przed wilgocią i wnikającą w nie wodą, są tak różnorodne, jak różne są obszary ich zastosowania. Oferowany przez nas produkt spełnia prawie wszystkie wymogi stawiane hydroizolacji.

PROLASTIC® 55Z to 2-składnikowa, reaktywna, niezawierająca bitumów hydroizolacja grubowarstwowa nadająca się idealnie do:

- Uszczelniania ścian piwnic stykających się z gruntem
- Uszczelniania fundamentów
- Uszczelniania płyty fundamentowej
- Uszczelniania pomieszczeń mokrych i wilgotnych
- Renowacji starych izolacji, również bitumicznych
- Uszczelniania spoin pionowych i przerw roboczych w elementach budowli wykonanych z betonu wodoszczelnego
- Przyklejania płyt ochronnych i termoizolacyjnych

PROLASTIC® 55Z niezawodnie chroni wszystkie podłoża mineralne stykających się z gruntem elementów budowli przed wodą rozpryskową, wilgocią gruntową i niespiętrzoną wodą przesiąkową, przed wodą nienapierającą pod ciśnieniem tak samo jak i przed spiętrzoną wodą przesiąkową i wodą pod ciśnieniem. Produkt spełnia wymagania normy DIN EN 15814.



Krótką charakterystyka produktu

PROLASTIC® 55Z jest pozbawioną bitumów masą uszczelniającą, która łączy w sobie zalety modyfikowanych tworzywami sztucznymi hydroizolacji grubowarstwowych i mineralnych mikrozaprząw uszczelniających.

Opakowanie kombi:	26 kg = 13 kg składnika płynnego 13 kg proszku	
Temperatura stosowania:	+5 °C do +25 °C	
Oporność na deszcz: Powłoka jest odporna i nadaje się do zasypania wykopu:	po ok. 2 godzinach ¹ po ok. 16 godzinach ¹	
Zużycie:	Zużycie minimalne wg DIN 18533 (MDS):	W1-E: 2,2 kg/m ² W4-E: 2,2 kg/m ²
	Zużycie minimalne w oparciu o DIN 18533 (PMBC):	W1-E: 3,3 kg/m ² W2-E: 4,4 kg/m ² W3-E: 4,4 kg/m ² W4-E: 3,3 kg/m ²
	Szpachlowanie drapane:	1-2 kg/m ²

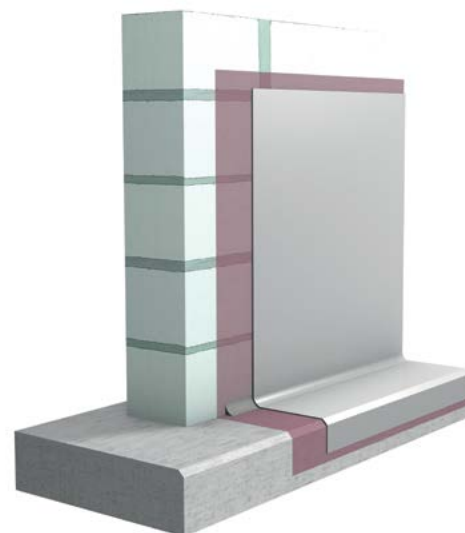
¹⁾ W temperaturze +20°C i przy względnej wilgotności powietrza 60%



PROLASTIC® 55Z

Struktura systemu

Podłoże:	Mur wg DIN 1053, beton i tynk. Podłoże musi być mocne, nośne, nieprzemarznięte i wolne od substancji antyadhezyjnych.
Grunt:	IMBERAL® Aquarol 10D
Hydroizolacja:	PROLASTIC® 55Z
Wkładka zbrojąca:	IMBERAL® VE 89V (opcjonalnie)



Przegląd zalet

- Szybka odporność na deszcz i wodę pod ciśnieniem
- Już po ok. 4 godzinach można przyklejać płyty ochronne
- Już po ok. 16 godzinach można zasypywać wykop
- Bardzo elastyczna (mostkowanie rys > 2 mm)
- Niewielkie zużycie (≈ 1 kg/m²/mm)
- Do stosowania na powierzchniach pionowych i poziomych wewnątrz i na zewnątrz
- Odporna na mróz, sole wysypywane zimą i promieniowanie UV
- Hydroizolacja i warstwa szepna w jednym
- Jednoczesne uszczelnienie cokołu budynku i ścian piwnicy
- Szczelna na przenikanie radonu
- Posiada certyfikat EC2 – wyjątkowo niskoemisyjna
- 10 lat GWARANCJI SYSTEMOWEJ firmy hahne



Produkty systemowe Hydroizolacja powierzchniowa bez bitumów

Zalety **PROLASTIC® 55Z** są szczególnie widoczne w połączeniu ze sprawdzonymi produktami uzupełniającymi:

IMBERAL® Aquarol 10D, niezawierający rozpuszczalników, gotowy do użycia, polepszający przyczepność specjalny grunt do hydroizolacji na podłożach mineralnych. Czerwony środek gruntujący wiąże pyły i wzmacnia powierzchnię materiałów budowlanych, dzięki czemu stają się one nośnymi podłożami o zredukowanej chłonności.

IMBERAL® VE 89V, odporna na alkalia wkładka zbrojąca do zbrojenia powłok mostkujących rysy, do kontroli grubości warstwy i do polepszania wytrzymałości mechanicznej.

IMBERAL® FAB 89ZH, zgrzewana gorącym powietrzem, bardzo elastyczna taśma do uszczelniania zewnętrznych szczelin elementów budowli.

INTRASIT® RZ1 55HSP do wykonywania wodoszczelnych i przyczepnych wyobleń na styku posadzki/płyty ze ścianą.



Szczelność bez bitumów



Heinrich Hahne GmbH & Co. KG

Heinrich-Hahne-Weg 11
45711 Datteln
Telefon +49 2363 5663-0
Telefax +49 2363 5663-90
www.hahne-bautenschutz.de
info@hahne-bautenschutz.de

VISBUD-Projekt Sp. z o.o.

ul. M.Bacciarellego 8E/1
51-649 Wrocław
Tel. +48 71 344 04 34
www.visbud-projekt.pl
info@visbud-projekt.pl

