

Heinrich Hahne GmbH & Co. KG

Heinrich-Hahne-Weg 11
45711 Datteln
Telefon +49 2363 5663-0
Telefax +49 2363 5663-90
www.hahne-bautenschutz.de
info@hahne-bautenschutz.de

VISBUD-Projekt Sp. z o.o.

ul. M.Bacciarellego 8E/1
51-649 Wrocław
Tel. +48 71 344 04 34
Fax +48 71 345 17 72
www.visbud-projekt.pl
info@visbud-projekt.pl





hahne 



Rozwiązanie systemowe **Kolorowe krycie i naprawa powierzchni dachów**

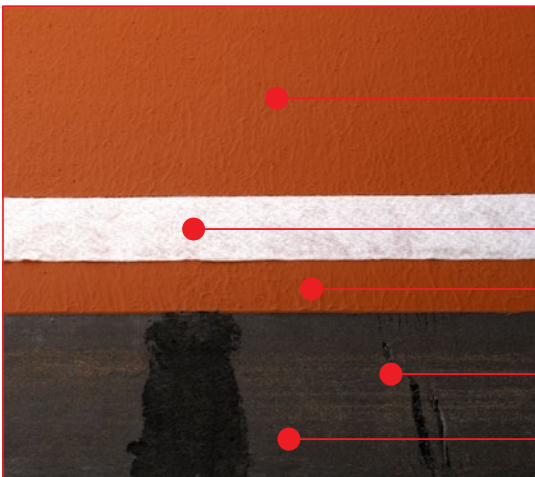




Obszary stosowania

- ⊙ bitumiczne papy dachowe
- ⊙ pochyłe połacie dachowe
- ⊙ dachy płaskie
- ⊙ dachy garaży
- ⊙ dachy z blachy ocynkowanej
- ⊙ dachy strome z dachówek betonowych i ceramicznych
- ⊙ dachy z płyt cementowo-włóknistych i betonu
- ⊙ blachy w obrębie dachu

System barwnych powłok dachowych



DAKORIT® Ruflex 20D – 2. powłoka malarska

wtopiona wkładka wzmacniająca DAKORIT® DV110 89V

DAKORIT® Ruflex 20D – 1. powłoka malarska

gruntowanie materiałem VESTEROL® TG 10D

wstępne wypełnienie rys masą szpachlową DAKORIT® SPM 40B

Korzyści z zastosowania systemu wysokiej jakości produktów

- ✓ Trwałe uszczelnienie, odporne na wpływy atmosferyczne, również przy lekko wilgotnych podłożach.
- ✓ W 4 atrakcyjnych kolorach.
- ✓ Powłoka bardzo elastyczna i bez rys dzięki wysokiej elastyczności w niskiej temperaturze.
- ✓ Gwarantowana wodoszczelność i przenikalność pary wodnej.



Sposób wykonania

Podłoże oczyścić. Usunąć niezwiązane z podłożem cząstki i mech porastający dach.

Zalegający brud usunąć strumieniem wody lub mechanicznie.

Usunąć pęcherze znajdujące się w starych uszczelnieniach bitumicznych.



1 Powierzchnie pyłące, beton i cement włóknisty zagruntować materiałem **VESTEROL®TG 10D**.



2 Nakładanie powłoki odbywa się bez rozcieńczania przy użyciu wałka, pędzla, ławkowca lub przez natrysk bezpowietrzny.



3 W strefach zagrożonych powstawaniem rys i na dachach, na których tworzą się kałuże, konieczne jest położenie dwóch warstw. W 1. warstwę wtapiana jest wkładka wzmacniająca **DAKORIT® DV110 89V**.

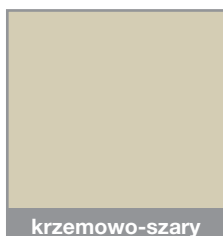
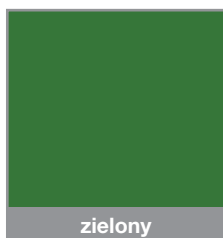
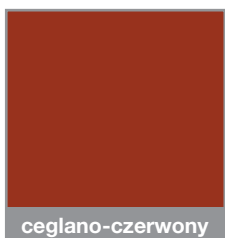


4 Ułożyć **DAKORIT® DV110 89V** i dobrze pokryć warstwą materiału uszczelniającego.



5 Gotowe uszczelnienie dachu preparatem **DAKORIT® Ruflex 20D**.

Kolory



Ważne wskazówki

- ⊙ Temperatura stosowania (obróbki) od +5°C do +35°C.
- ⊙ Nie zawiera rozpuszczalników i plastyfikatorów.
- ⊙ Świeży materiał daje się rozpuszczać wodą.
- ⊙ Nadaje się do betonu, tynku, jastrychu, metalu, tworzywa sztucznego, płyt z cementu włóknistego i lekkich płyt budowlanych.
- ⊙ Wysoki współczynnik dyfuzyjności pary wodnej $\mu - 1320$